

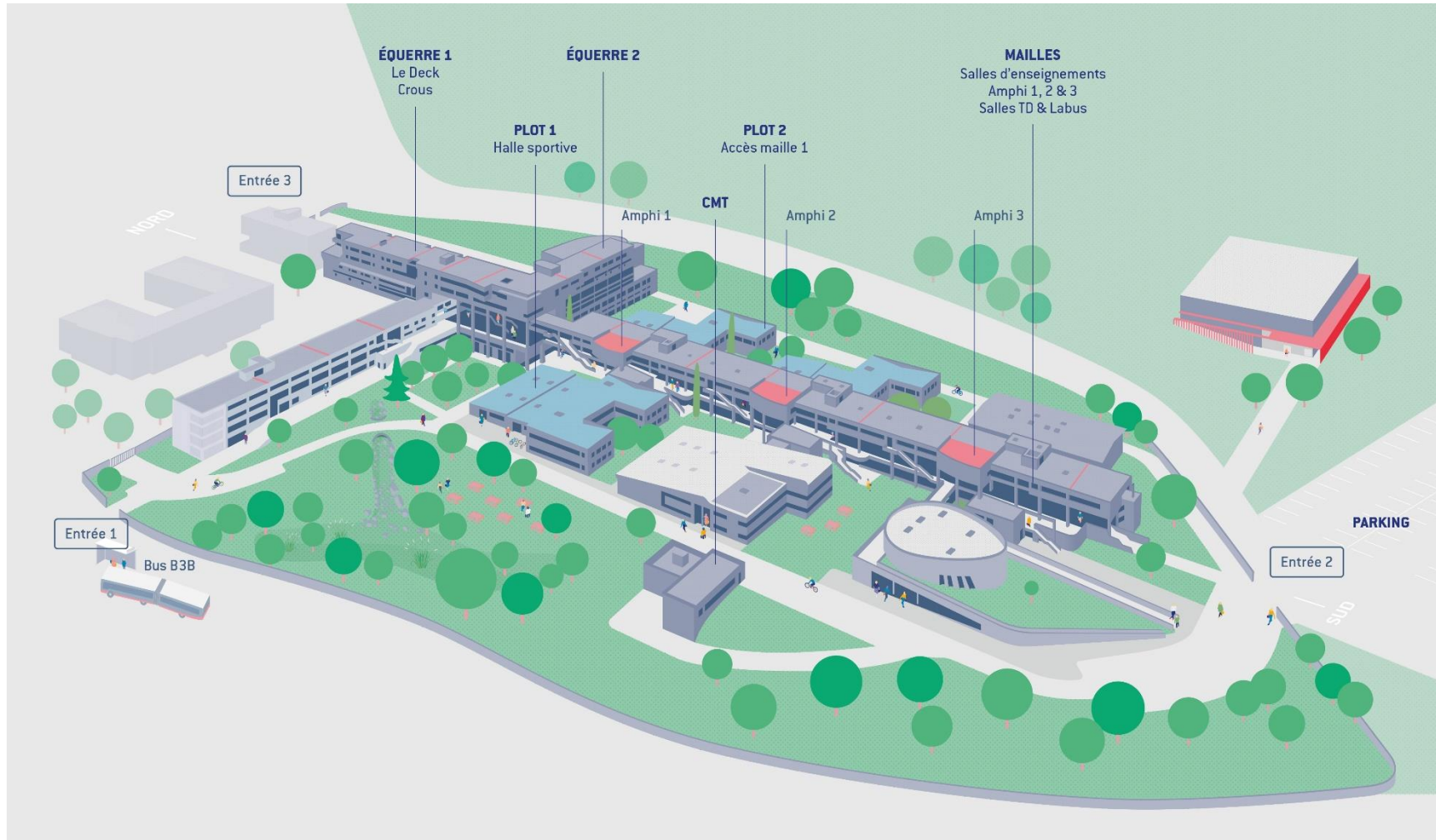
ANNEXE 1

REPRESENTATION GEOGRAPHIQUE DU SITE DE L'ECOLE CENTRALE
MEDITERRANEE
Site de Château Gombert

Novembre 2024



Vue d'ensemble du site



Les bâtiments de l'Ecole Centrale concernés directement par la restructuration des espaces pédagogiques sont:

- Les Mailles 1 à 3
- Plot 1
- Plot 2
- Equerre 1
- Equerre 2
- Bâtiment CMT

Mais l'étude programmatique porte sur l'ensemble du site pour une cohérence globale



Maille 1 à 3 - RDC

 CROUS

 MC2 En travaux

Maille 1

Maille 2

Maille 3

Equerre 2

Plot 2

Plot 4

Plot 6

Equerre 1

Plot 1

Plot 3

Amphi Joule

**Parking
Becquerel**

Jetée

Rue Basse



Maille 1 à 3 - R+1

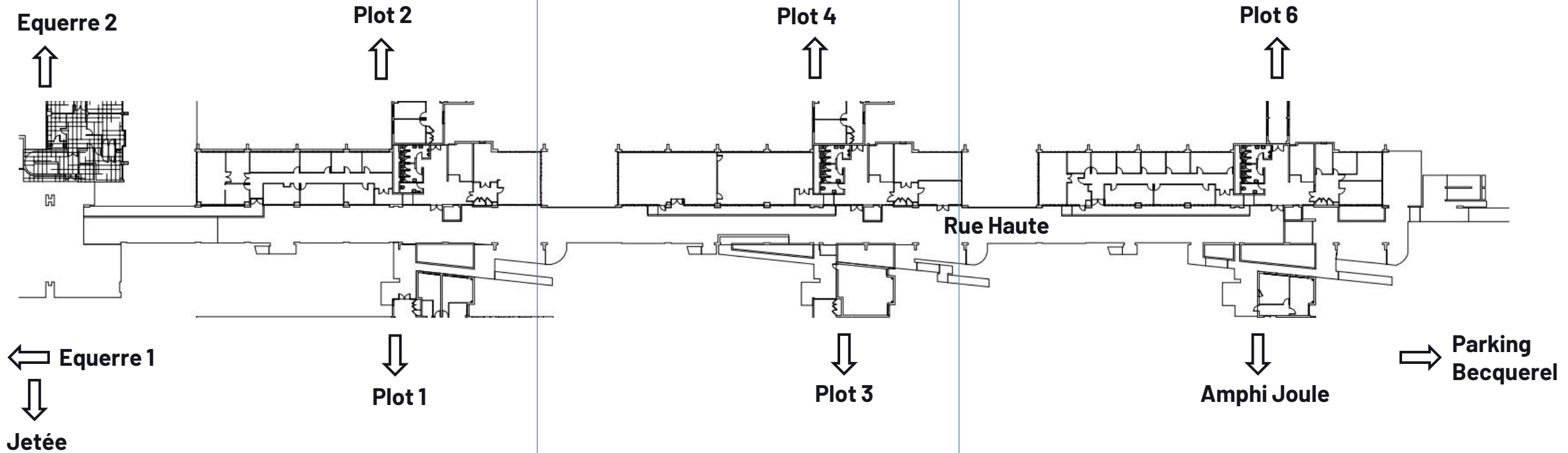
 CROUS

 MC2 En travaux

Maille 1

Maille 2

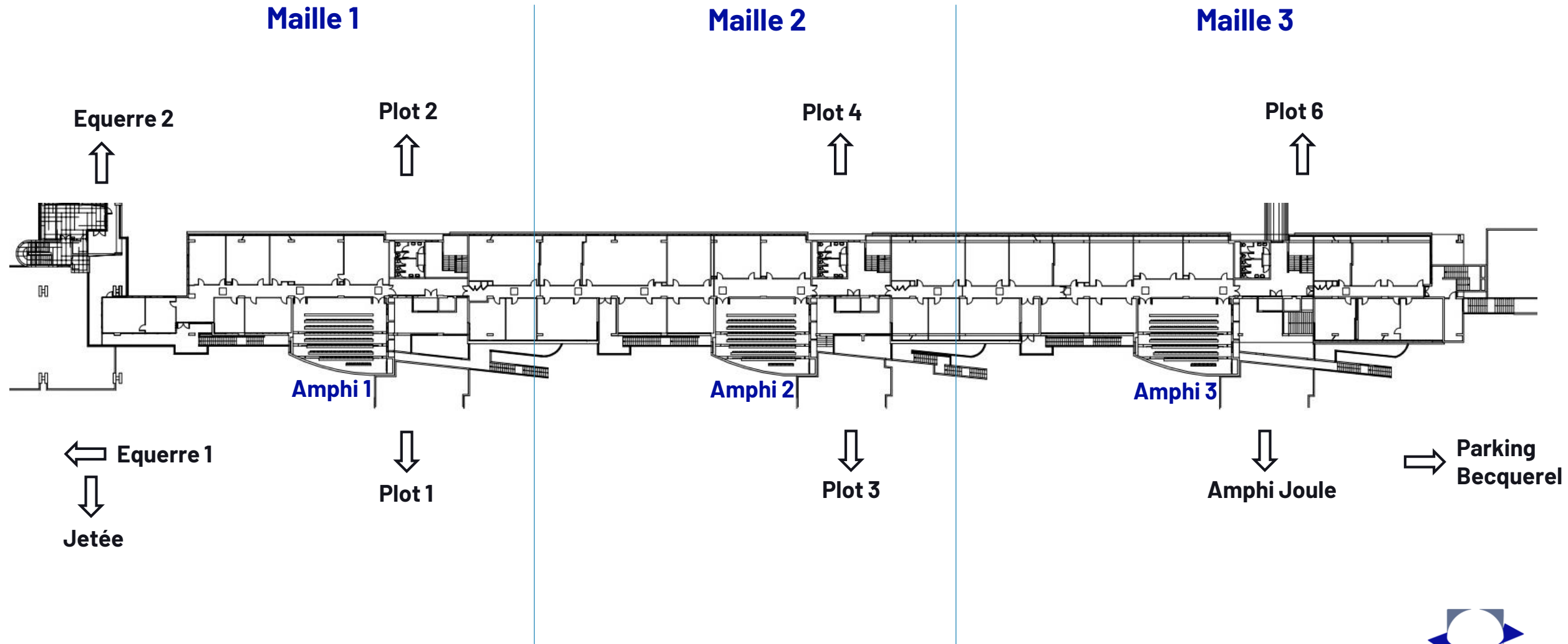
Maille 3



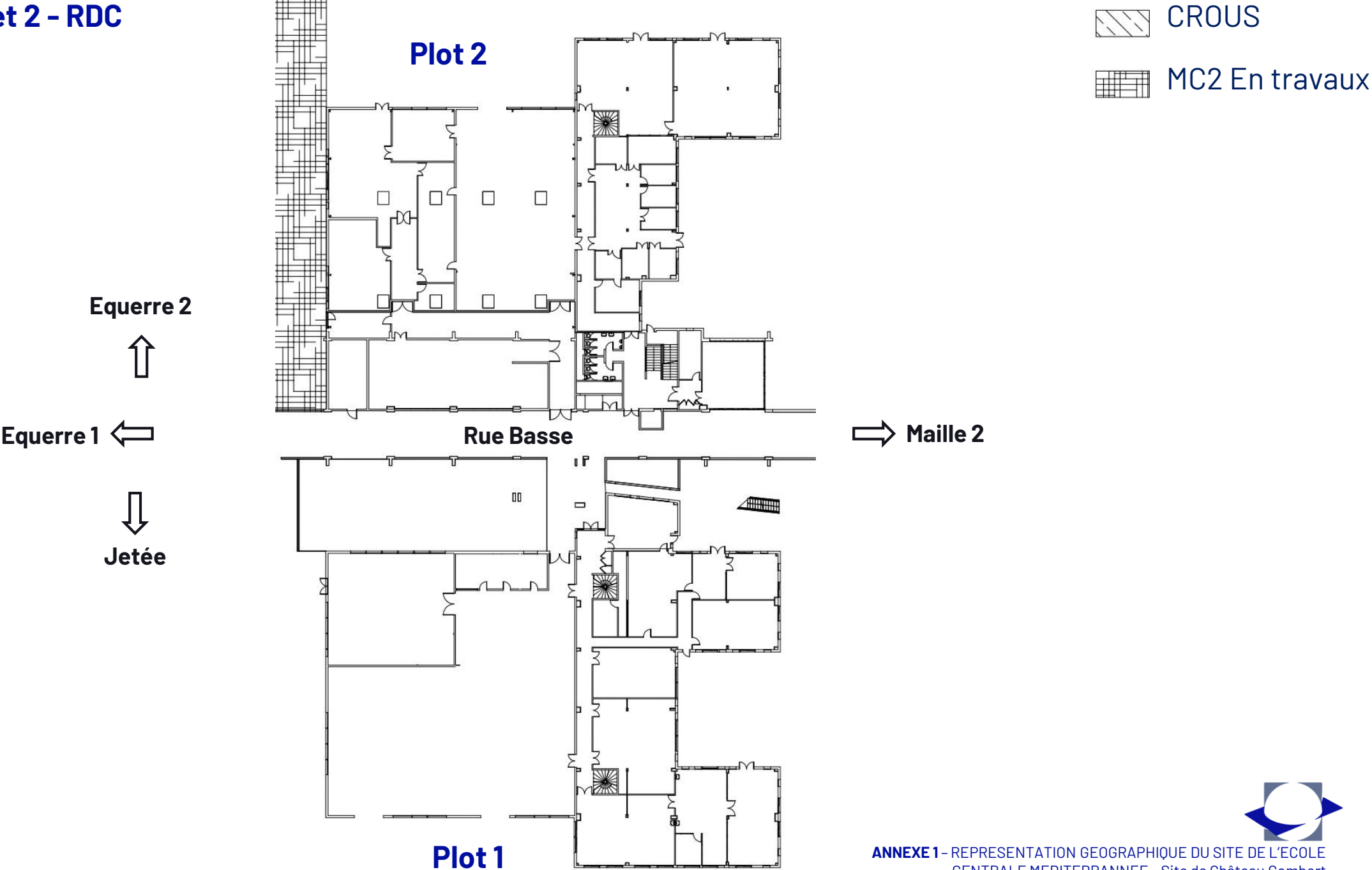
Maille 1 à 3 - R+2

 CROUS

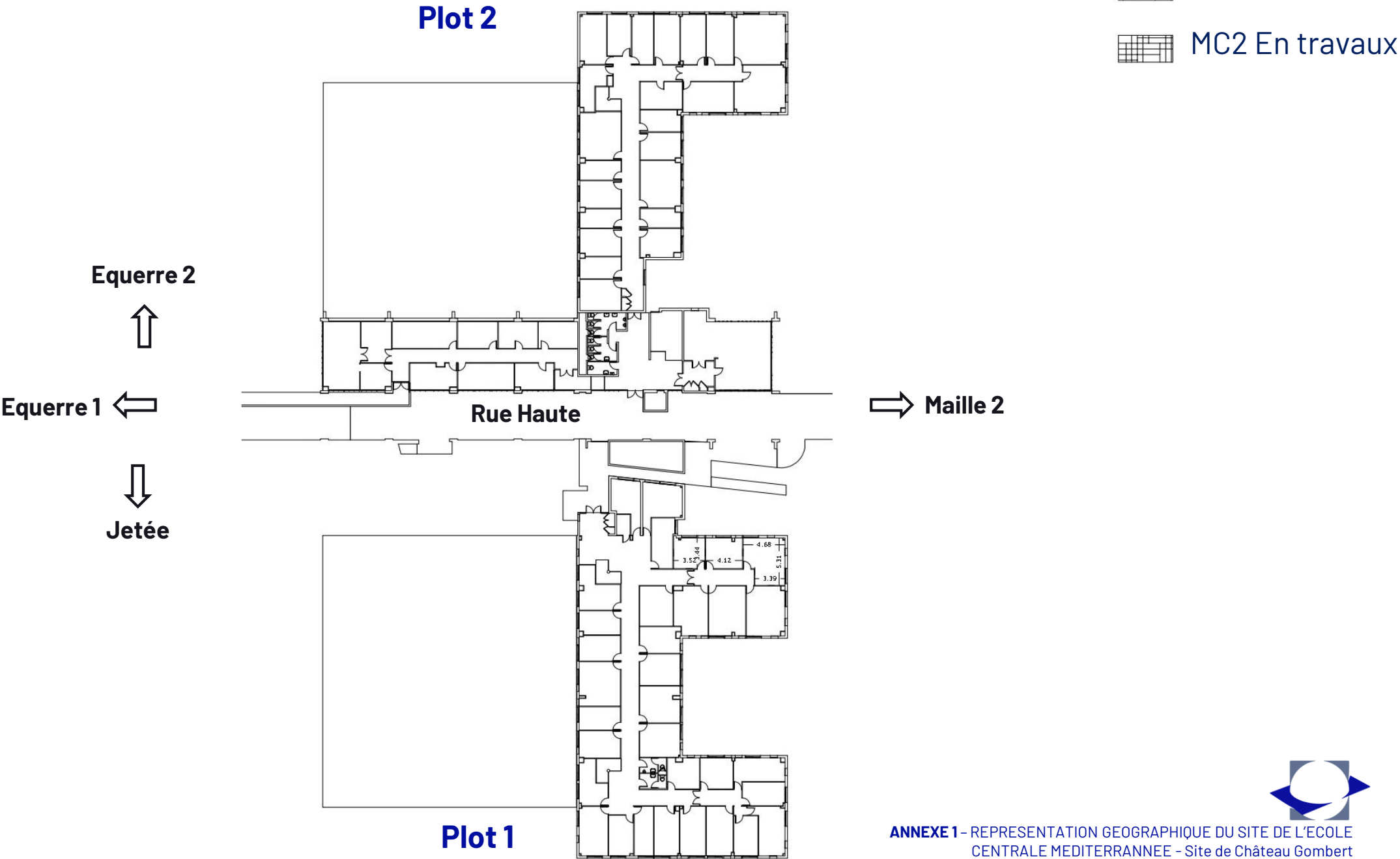
 MC2 En travaux



Maille 1 Plots 1 et 2 - RDC



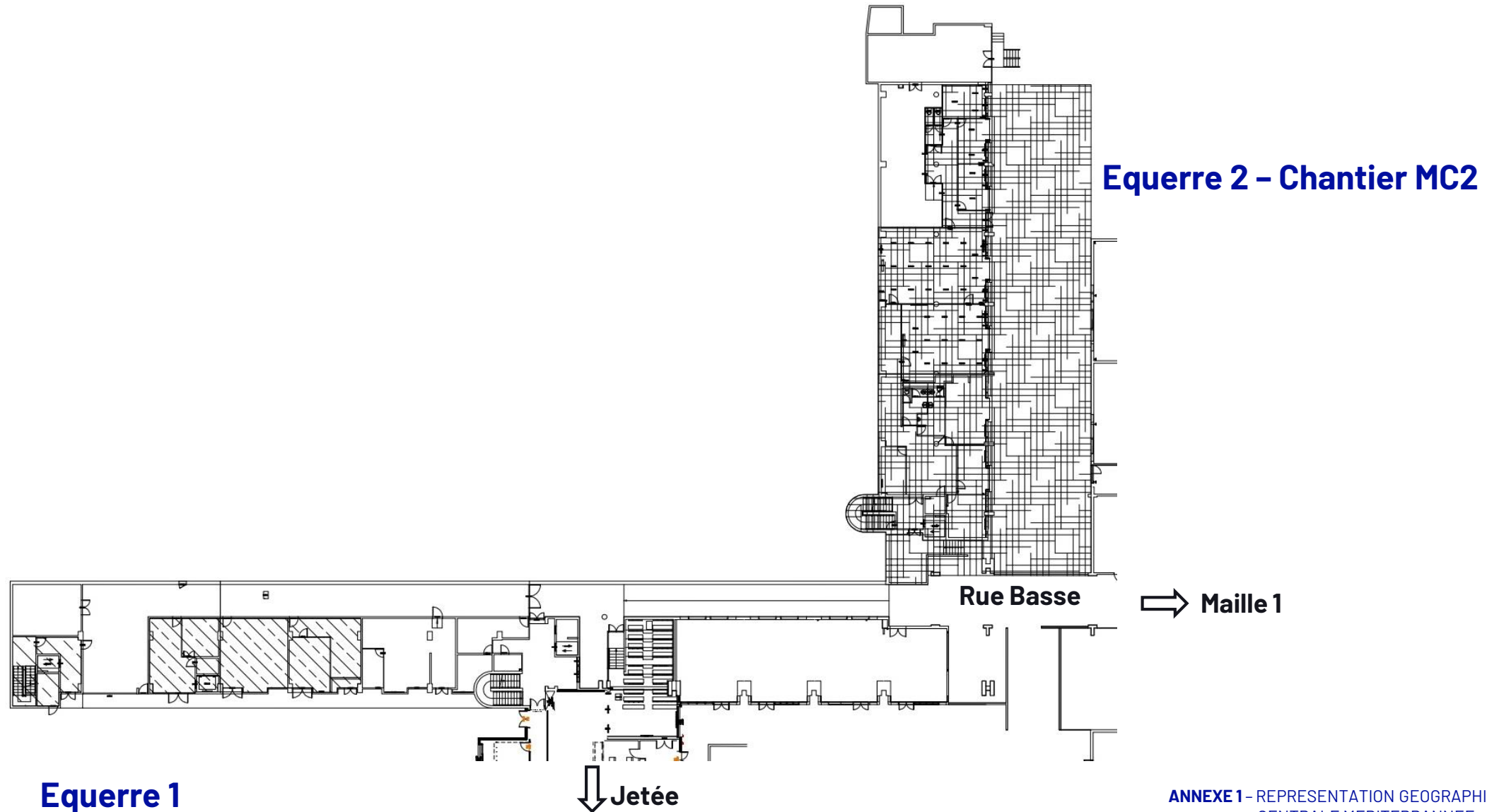
Maille 1 Plots 1 et 2 – R+1



Equerres 1 et 2 - RDC

 CROUS

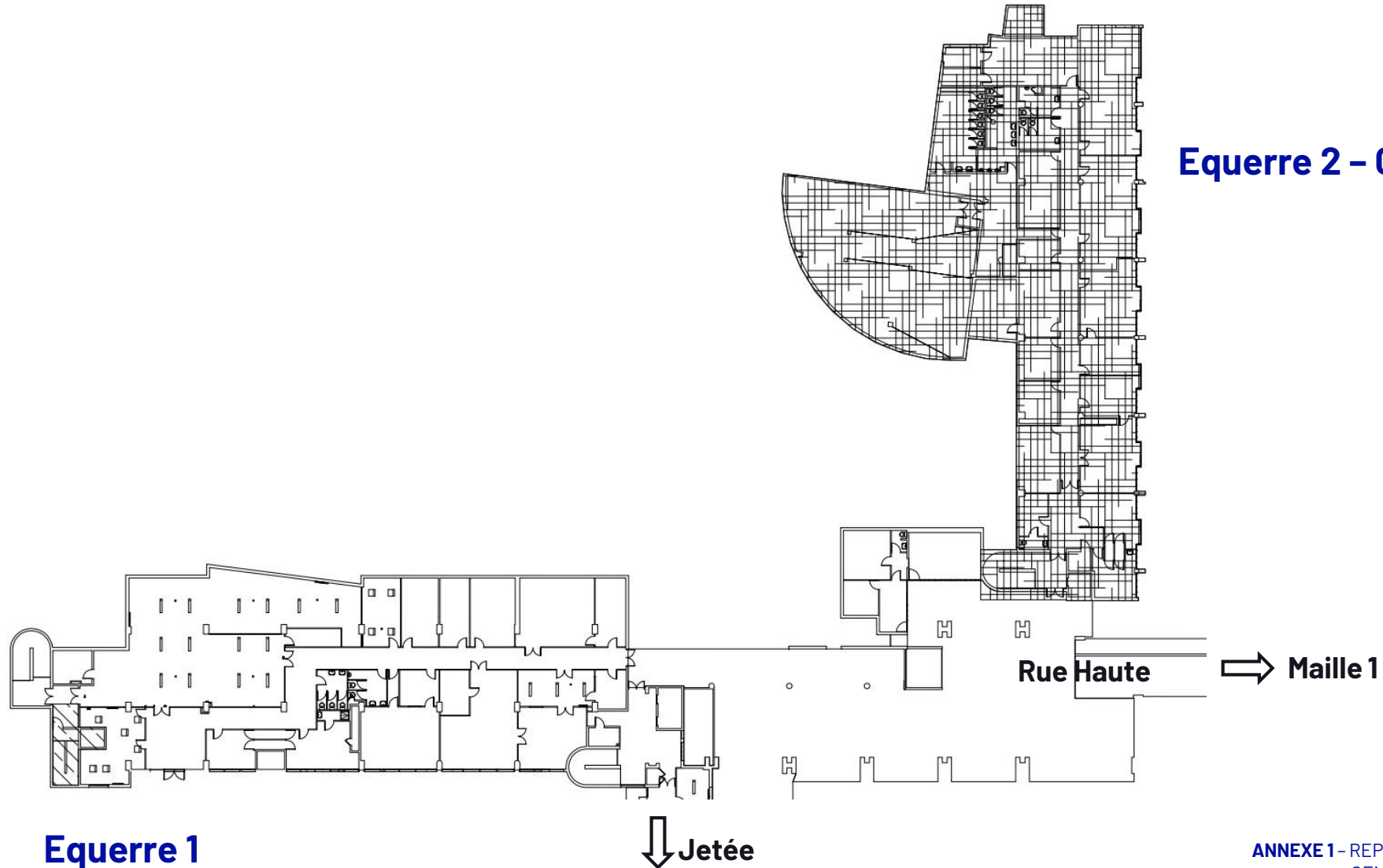
 MC2 En travaux



Equerres 1 et 2 – R+1

 CROUS

 MC2 En travaux



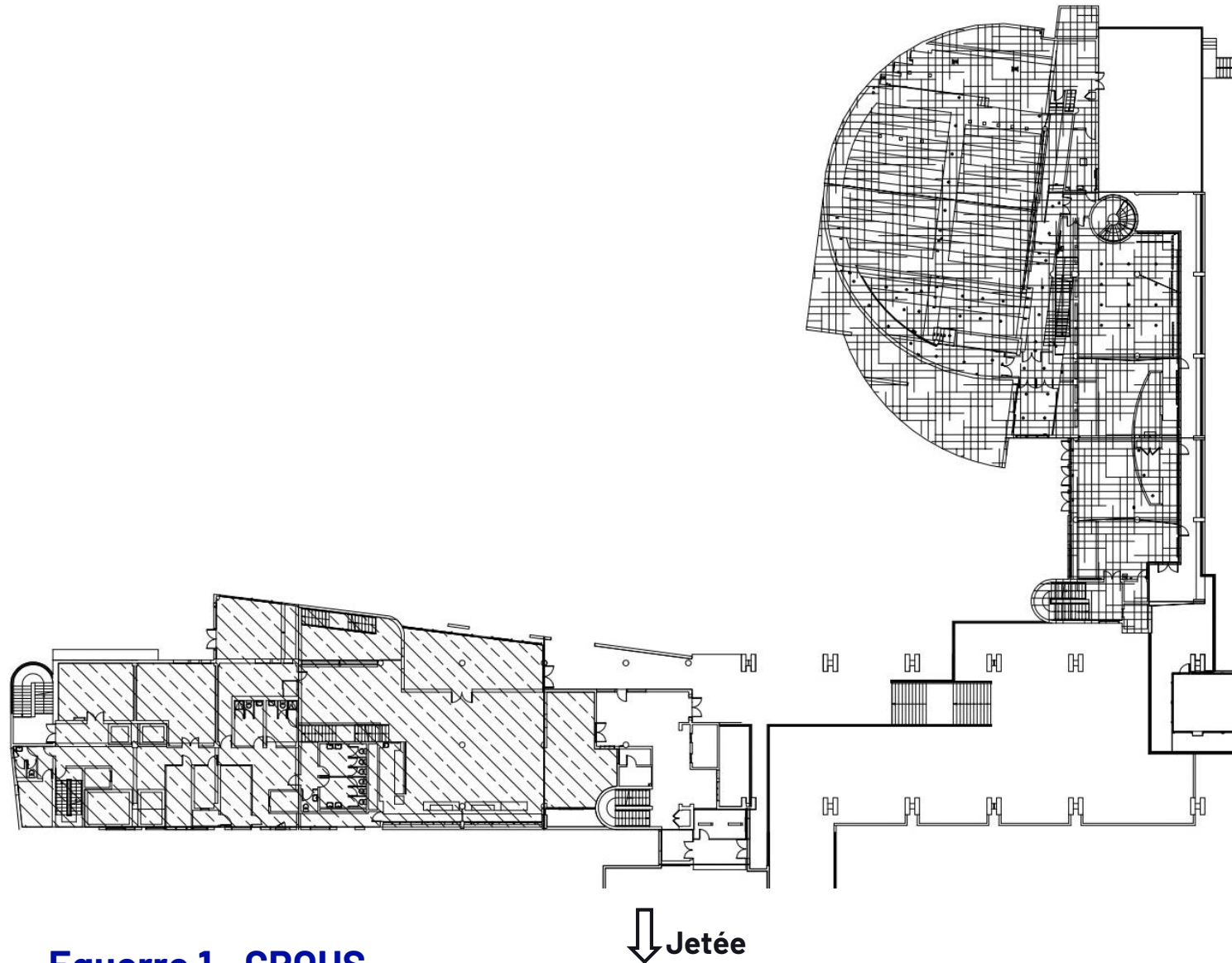
Equerre 2 – Chantier MC2



Equerres 1 et 2 – R+2

 CROUS

 MC2 En travaux



Equerre 2 – Chantier MC2

⇒ Maille 1

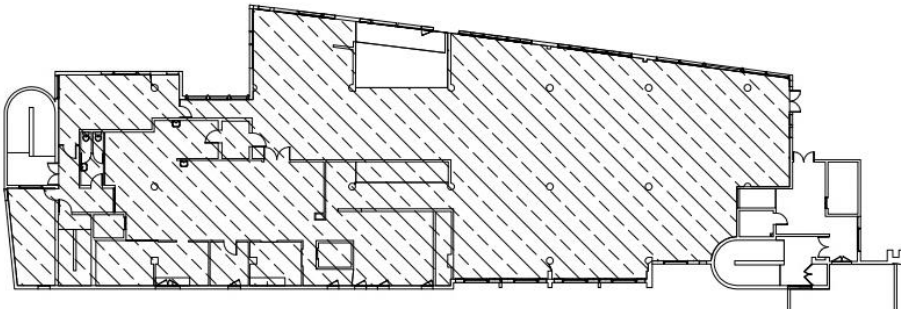
Equerre 1 – CROUS



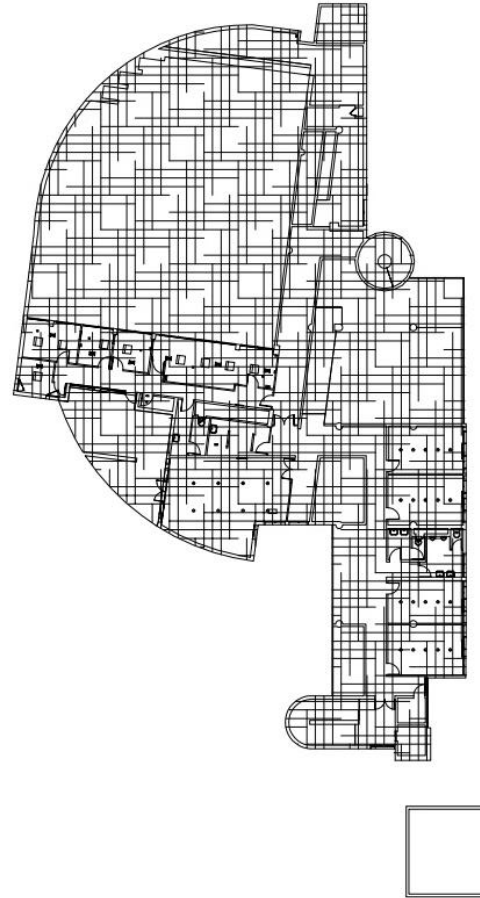
Equerres 1 et 2 – R+3

 CROUS

 MC2 En travaux

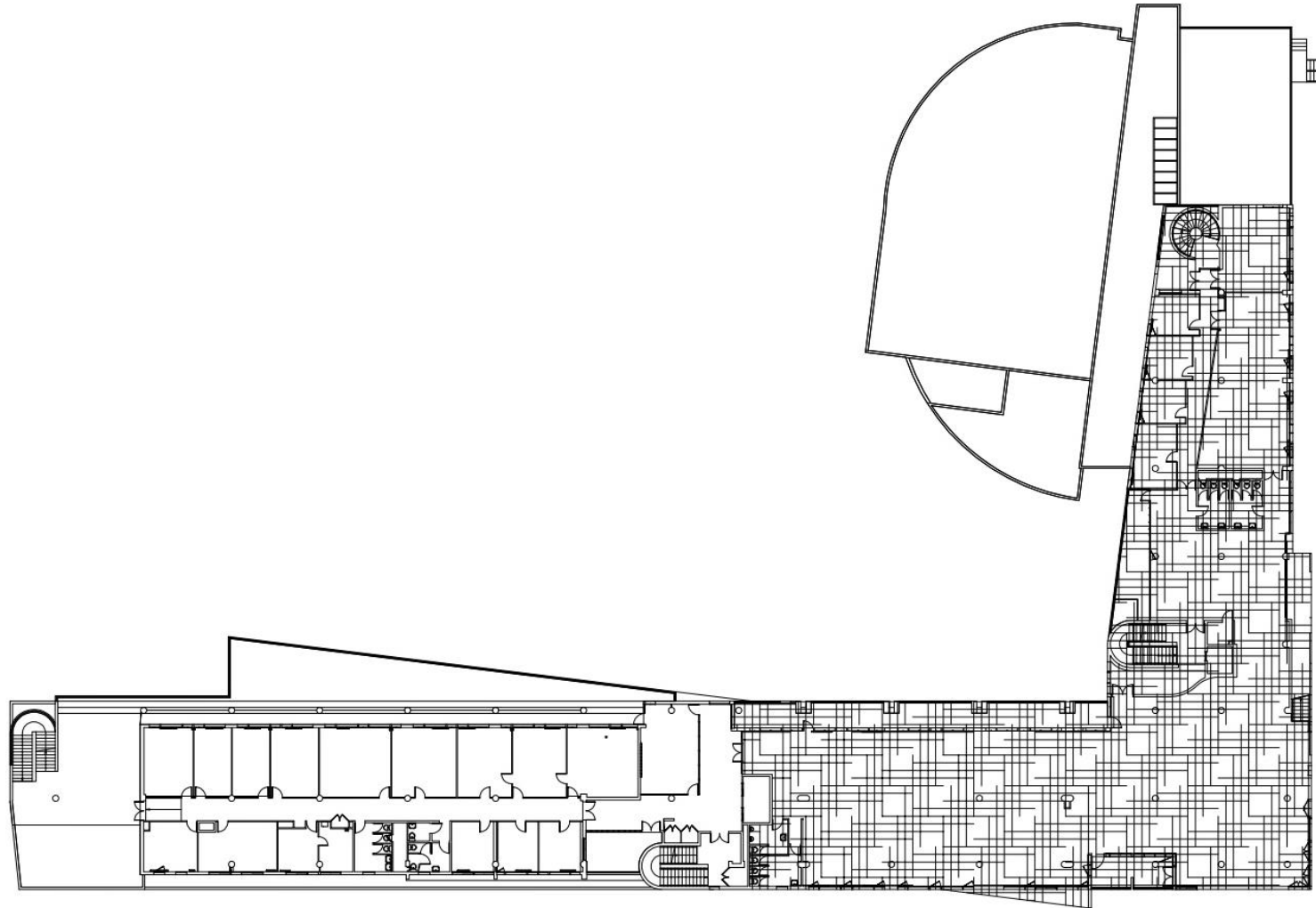


Equerre 1 – CROUS



Equerre 2 – Chantier MC2





Equerre 2 – Chantier MC2

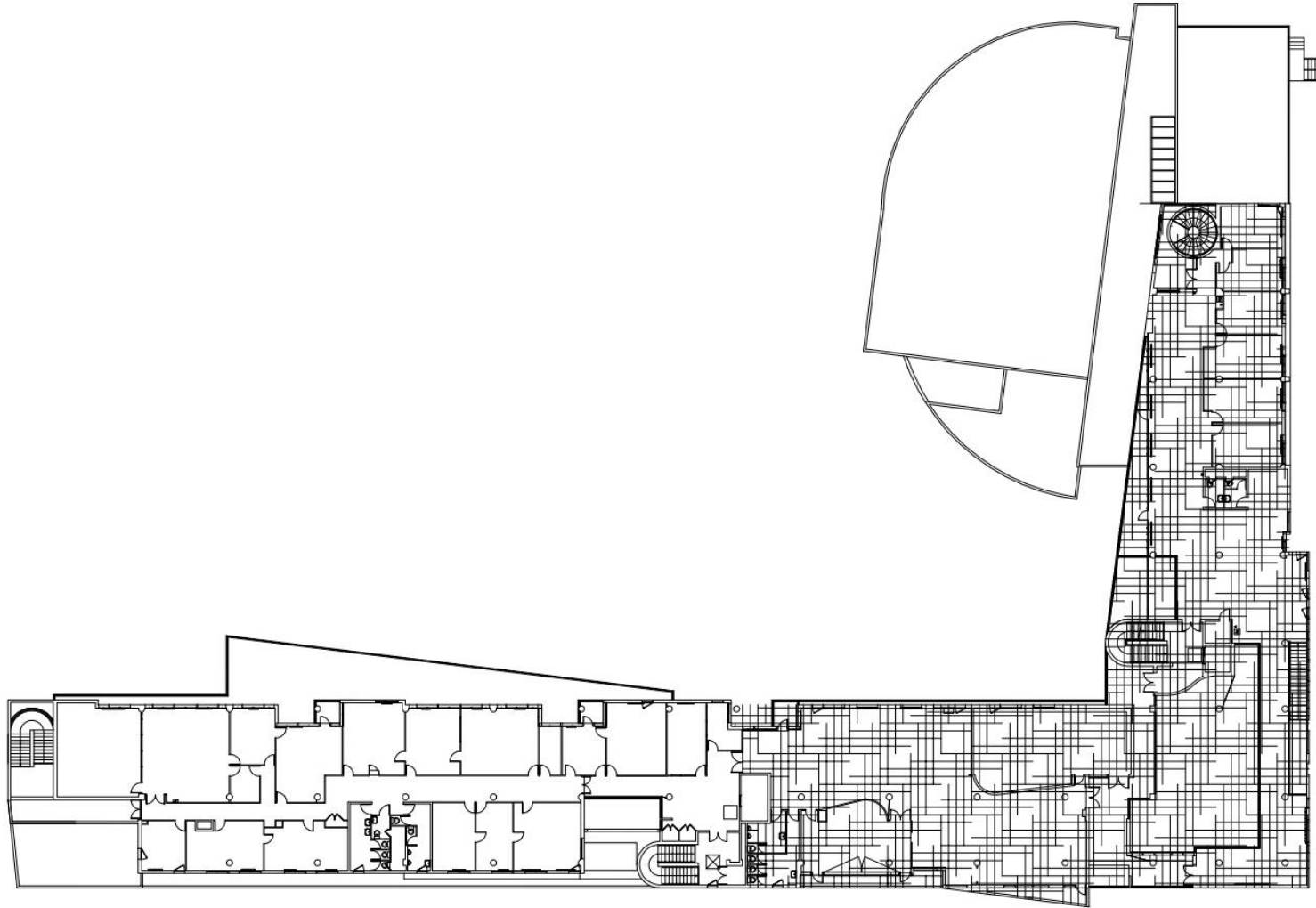
Equerre 1



Equerres 1 et 2 – R+5

 CROUS

 MC2 En travaux



Equerre 2 – Chantier MC2

Equerre 1

